



AIR TORQUE®

ДОПОЛНИТЕЛЬНОЕ ОБОРУДОВАНИЕ

ДЛЯ ПНЕВМОПРИВОДОВ АТ



Архангельск (8182)63-90-72
Астана (7172)727-132
Астрахань (8512)99-46-04
Барнаул (3852)73-04-60
Белгород (4722)40-23-64
Брянск (4832)59-03-52
Владивосток (423)249-28-31
Волгоград (844)278-03-48
Вологда (8172)26-41-59
Воронеж (473)204-51-73
Екатеринбург (343)384-55-89

Иваново (4932)77-34-06
Ижевск (3412)26-03-58
Иркутск (395)279-98-46
Казань (843)206-01-48
Калининград (4012)72-03-81
Калуга (4842)92-23-67
Кемерово (3842)65-04-62
Киров (8332)68-02-04
Краснодар (861)203-40-90
Красноярск (391)204-63-61
Курск (4712)77-13-04
Липецк (4742)52-20-81

Магнитогорск (3519)55-03-13
Москва (495)268-04-70
Мурманск (8152)59-64-93
Набережные Челны (8552)20-53-41
Нижний Новгород (831)429-08-12
Новокузнецк (3843)20-46-81
Новосибирск (383)227-86-73
Омск (3812)21-46-40
Орел (4862)44-53-42
Оренбург (3532)37-68-04
Пенза (8412)22-31-16

Пермь (342)205-81-47
Ростов-на-Дону (863)308-18-15
Рязань (4912)46-61-64
Самара (846)206-03-16
Санкт-Петербург (812)309-46-40
Саратов (845)249-38-78
Севастополь (8692)22-31-93
Симферополь (3652)67-13-56
Смоленск (4812)29-41-54
Сочи (862)225-72-31
Ставрополь (8652)20-65-13

Сургут (3462)77-98-35
Тверь (4822)63-31-35
Томск (3822)98-41-53
Тула (4872)74-02-29
Тюмень (3452)66-21-18
Ульяновск (8422)24-23-59
Уфа (347)229-48-12
Хабаровск (4212)92-98-04
Челябинск (351)202-03-61
Череповец (8202)49-02-64
Ярославль (4852)69-52-93

Киргизия (996)312-96-26-47 Казахстан (772)734-952-31 Таджикистан (992)427-82-92-69

Единый адрес для всех регионов: www.airtorque.nt-rt.ru || aqr@nt-rt.ru

Перечень дополнительного оборудования пневмоприводов АТ (AIR TORQUE)

Концевые выключатели

Выпускаются в общепромышленном и взрывозащищённом исполнении. Имеются сертификаты и разрешения Госгортехнадзора России.

Выключатели бесконтактные индуктивные

Наименование параметра	Модель VBI	Модель DVI	Модель Bi2	Модель Ni4
Номинальное напряжение питания	12-24 V DC	8,2 V DC	8,2 V DC	8,2 V DC
Номинальный ток в рабочем режиме, мА	200	<1,0	<1,2	<1,2
Номинальный ток в неактивном состоянии, мА	-	>2,2	>2,2	>2,2
Индикация срабатывания	есть	нет	-	-
Расстояние срабатывания, мм	2	2	2	4
Степень защиты по ГОСТ 14254	IP67	IP67	IP67	IP67
Температура окр. среды, °С	-45...+80	-25...+80	-40...+70	-25...+70
Маркировка взрывозащиты	-	0ExialICT6	EExialICT6	EExialICT6



Модель VBI

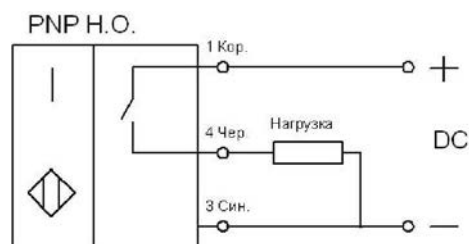


Схема подключения



Модель DVI



Схема подключения

Модель Bi2

Модель Ni4

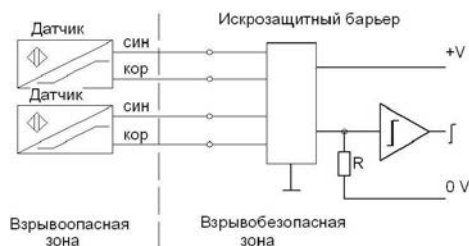


Схема подключения

Выключатели механические и герконовые

Наименование параметра	Модель BVV-1	Модель KV-04	Модель CFC
Тип выключателя	механический	герконовый	механический
Номинальное напряжение питания	До 125 V DC 250V AC	До 60 V DC/AC	До 250 V DC 250V AC
Номинальный ток в рабочем режиме	До 5 А	До 0,25 А	До 16А
Степень защиты по ГОСТ 14254	IP65	IP65	IP67
Температура окр. среды, °С	-60...+70	-50...+60	-20...+80
Маркировка взрывозащиты	1ExdIICT6X	1ExdIICT6X	-



Модель BVV-1

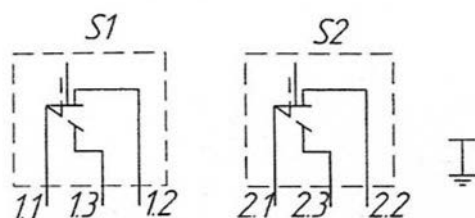
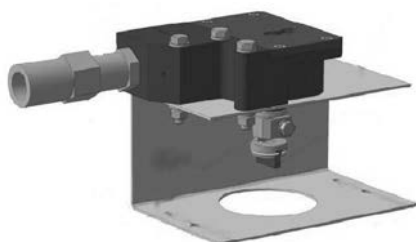


Схема подключения



Модель KV-04

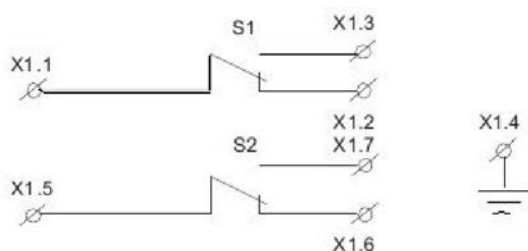
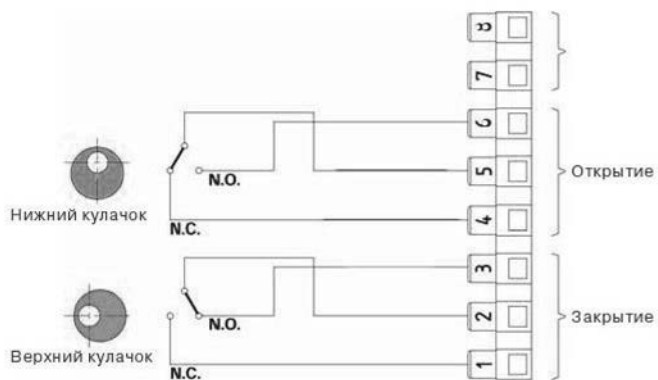


Схема подключения



Модель CFC



N.O. – нормально открытый
N.C. – нормально закрытый

Схема подключения

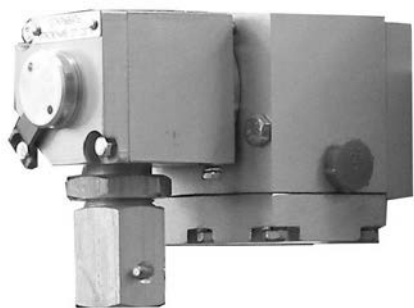
Электропневмораспределители



Электропневмораспределители предназначены для управления пневматическими поворотными приводами в автоматизированных системах управления технологическими процессами. Распределители выполнены по стандарту NAMUR и устанавливаются непосредственно на пневмоприводы AT (AIR TORQUE).

Выпускаются в общепромышленном и взрывозащищённом исполнении. Имеются сертификаты и разрешения Госгортехнадзора России.

Наименование параметра	Модель RDV Модель KRV	Модель NA	Модель ASCO JOUCOMATIC	Модель MN
Тип управления	электромагнитный	электропневматический	электропневматический	электропневматический
Диапазон рабочих давлений, МПа	0,1...0,8	0,15...1,0	0,15...1,0	1,5...1,0
Условный проход Ду, мм	6	8	6/12/13	6
Присоединение	K 1/4	G1/4	G1/4-G3/8-G1/2	G1/4
Исполнение	3/2 - 4/2	3/2 — 5/2 - 5/3	3/2 — 5/2 - 5/3	3/2 - 5/2
Степень защиты по ГОСТ 14254	IP54	IP54/IP65	IP67	IP54
Температура окр. среды, °С	-50...+70	0...+60	-25...+80 -40...+60	-50...+50
Маркировка взрывозащиты	1ExdIICT6	EExmIIT4	EexdIICT6/T5 Eexm, EExia	EEia/EEem/EEena
Напряжение питания, В	До 220 AC/DC	До 220 AC/110 DC	24 DC / 230 AC	24 DC / 230 AC



Модель NA и MN



Модель ASCO JOUCOMATIC

Редуктор для ручного управления (ручной дублер)



Редукторы (ручные дублеры) предназначены для аварийного ручного управления трубопроводной арматурой, оснащенной пневмоприводами. Имеют механизм отключения редуктора в режиме функционирования пневмопривода.

Диапазон крутящих моментов: от 338 Нм до 13000 Нм.



AIR TORQUE®



Архангельск (8182)63-90-72
Астана (7172)727-132
Астрахань (8512)99-46-04
Барнаул (3852)73-04-60
Белгород (4722)40-23-64
Брянск (4832)59-03-52
Владивосток (423)249-28-31
Волгоград (844)278-03-48
Вологда (8172)26-41-59
Воронеж (473)204-51-73
Екатеринбург (343)384-55-89

Иваново (4932)77-34-06
Ижевск (3412)26-03-58
Иркутск (395)279-98-46
Казань (843)206-01-48
Калининград (4012)72-03-81
Калуга (4842)92-23-67
Кемерово (3842)65-04-62
Киров (8332)68-02-04
Краснодар (861)203-40-90
Красноярск (391)204-63-61
Курск (4712)77-13-04
Липецк (4742)52-20-81

Магнитогорск (3519)55-03-13
Москва (495)268-04-70
Мурманск (8152)59-64-93
Набережные Челны (8552)20-53-41
Нижний Новгород (831)429-08-12
Новокузнецк (3843)20-46-81
Новосибирск (383)227-86-73
Омск (3812)21-46-40
Орел (4862)44-53-42
Оренбург (3532)37-68-04
Пенза (8412)22-31-16

Пермь (342)205-81-47
Ростов-на-Дону (863)308-18-15
Рязань (4912)46-61-64
Самара (846)206-03-16
Санкт-Петербург (812)309-46-40
Саратов (845)249-38-78
Севастополь (8692)22-31-93
Симферополь (3652)67-13-56
Смоленск (4812)29-41-54
Сочи (862)225-72-31
Ставрополь (8652)20-65-13

Сургут (3462)77-98-35
Тверь (4822)63-31-35
Томск (3822)98-41-53
Тула (4872)74-02-29
Тюмень (3452)66-21-18
Ульяновск (8422)24-23-59
Уфа (347)229-48-12
Хабаровск (4212)92-98-04
Челябинск (351)202-03-61
Череповец (8202)49-02-64
Ярославль (4852)69-52-93

Киргизия (996)312-96-26-47 Казахстан (772)734-952-31 Таджикистан (992)427-82-92-69

Единый адрес для всех регионов: www.airtorque.nt-rt.ru || aqr@nt-rt.ru