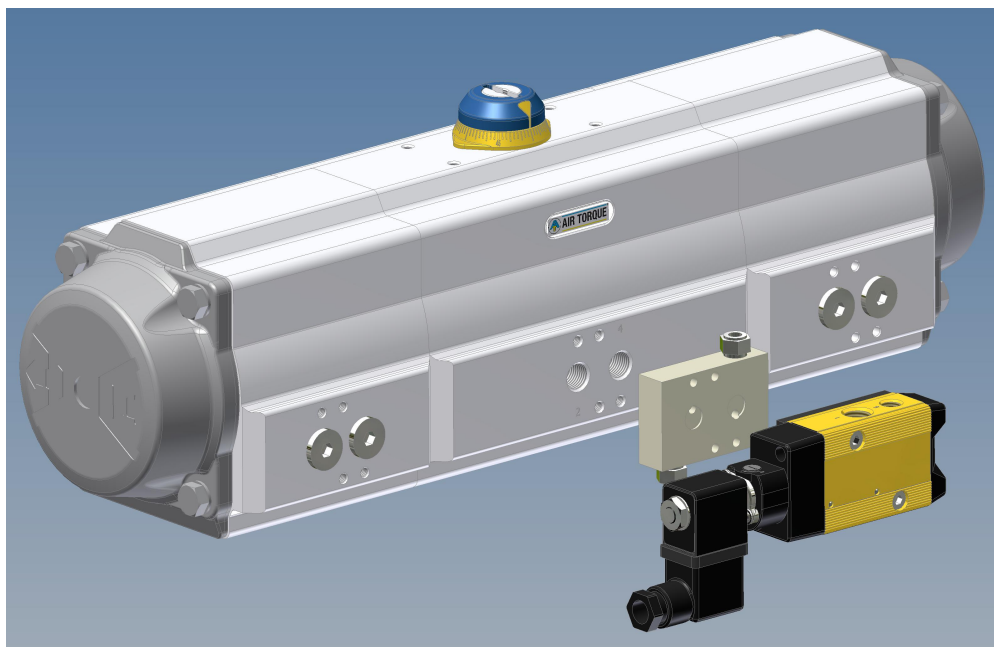




AIR TORQUE®

ПНЕВМАТИЧЕСКИЕ ПРИВОДЫ двойного действия, с гидравлически регулируемой скоростью хода



Архангельск (8182)63-90-72
Астана (7172)727-132
Астрахань (8512)99-46-04
Барнаул (3852)73-04-60
Белгород (4722)40-23-64
Брянск (4832)59-03-52
Владивосток (423)249-28-31
Волгоград (844)278-03-48
Вологда (8172)26-41-59
Воронеж (473)204-51-73
Екатеринбург (343)384-55-89

Иваново (4932)77-34-06
Ижевск (3412)26-03-58
Иркутск (395)279-98-46
Казань (843)206-01-48
Калининград (4012)72-03-81
Калуга (4842)92-23-67
Кемерово (3842)65-04-62
Киров (8332)68-02-04
Краснодар (861)203-40-90
Красноярск (391)204-63-61
Курск (4712)77-13-04
Липецк (4742)52-20-81

Магнитогорск (3519)55-03-13
Москва (495)268-04-70
Мурманск (8152)59-64-93
Набережные Челны (8552)20-53-41
Нижний Новгород (831)429-08-12
Новокузнецк (3843)20-46-81
Новосибирск (383)227-86-73
Омск (3812)21-46-40
Орел (4862)44-53-42
Оренбург (3532)37-68-04
Пенза (8412)22-31-16

Пермь (342)205-81-47
Ростов-на-Дону (863)308-18-15
Рязань (4912)46-61-64
Самара (846)206-03-16
Санкт-Петербург (812)309-46-40
Саратов (845)249-38-78
Севастополь (8692)22-31-93
Симферополь (3652)67-13-56
Смоленск (4812)29-41-54
Сочи (862)225-72-31
Ставрополь (8652)20-65-13

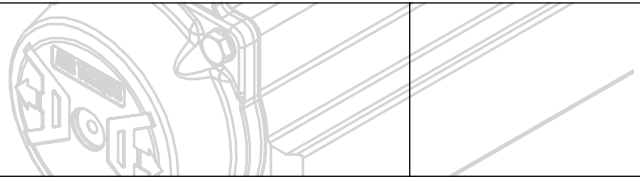
Сургут (3462)77-98-35
Тверь (4822)63-31-35
Томск (3822)98-41-53
Тула (4872)74-02-29
Тюмень (3452)66-21-18
Ульяновск (8422)24-23-59
Уфа (347)229-48-12
Хабаровск (4212)92-98-04
Челябинск (351)202-03-61
Череповец (8202)49-02-64
Ярославль (4852)69-52-93

Киргизия (996)312-96-26-47 Казахстан (772)734-952-31 Таджикистан (992)427-82-92-69

Единый адрес для всех регионов: www.airtorque.nt-rt.ru || aqr@nt-rt.ru



AIR TORQUE



DOUBLE ACTING and SPRING RETURN 4thG Upgrade Series Actuators 90° Rotation with PNEUMO-HYDRAULIC SPEED CONTROL

Adjustable operating time for 90° stroke

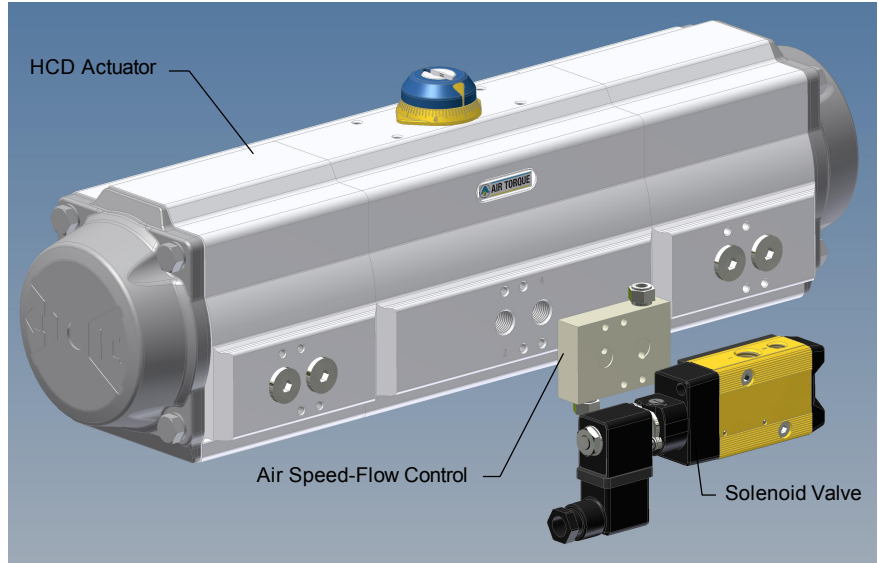
Air supply 5,5 bar (80 Psi)

ACTUATOR MODEL	Min. approx. (sec) **	Max. (sec) **
HCD AT101U S/D	2,5	> 20
HCD AT201U S/D	3	> 20
HCD AT251U S/D	3,5	> 20
HCD AT301U S/D	4	> 20
HCD AT401U S/D	6	> 20
HCD AT501U S/D	8	> 30
HCD AT601U S/D	11	> 30
HCD AT701U S/D	15	> 30

** Actuator operating time without resistance load.

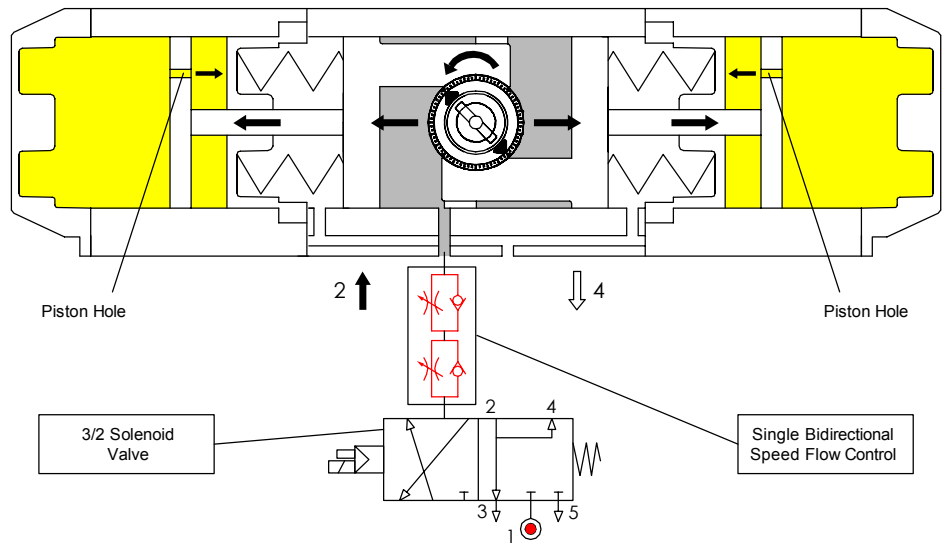
The operating times depend on:

- AIR SUPPLY PRESSURE
- VALVE TORQUE
- ADJUSTMENT OF THE SPEED FLOW CONTROL



FUNCTION:

Model HCD AT101U S => HCD AT701U S : Pneumatic / Hydraulic Circuit Scheme



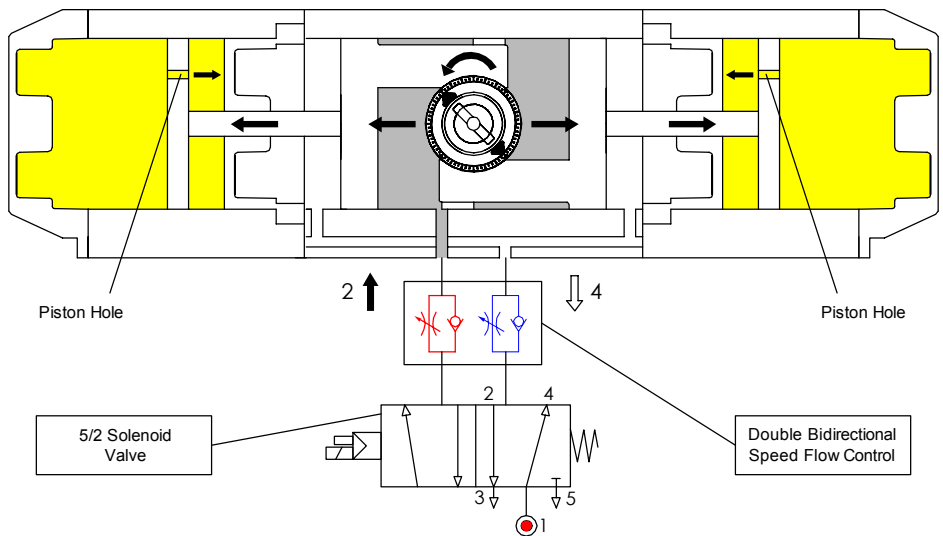
Flow Capacity Required :

For Mod. HCD AT101U + HCD AT401U :
0 to 300 NI/min min. at 5.5bar - 80Psi

For Mod. HCD AT501U + HCD AT701U :
0 to 1500 NI/min min. at 5.5bar - 80Psi

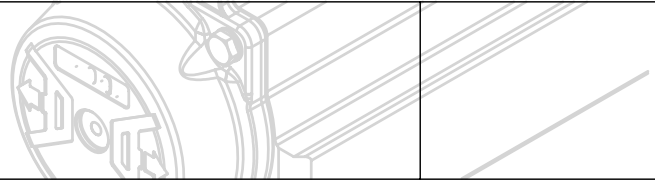
If requested solenoid valves and speed flow control have to be ordered separately.

Model HCD AT101U D => HCD AT701U D : Pneumatic / Hydraulic Circuit Scheme



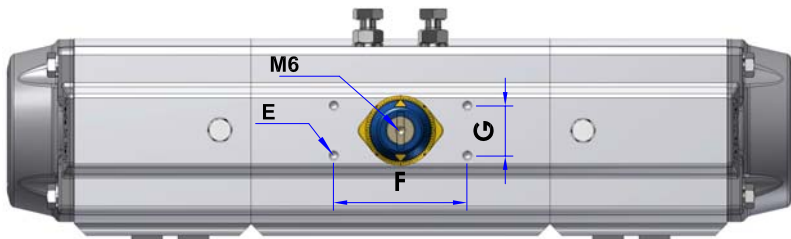
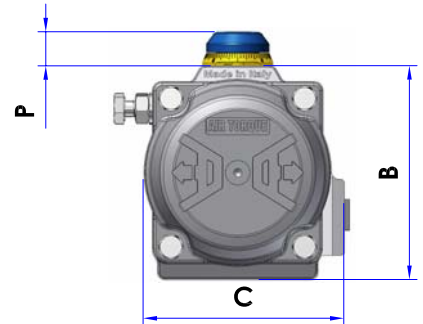
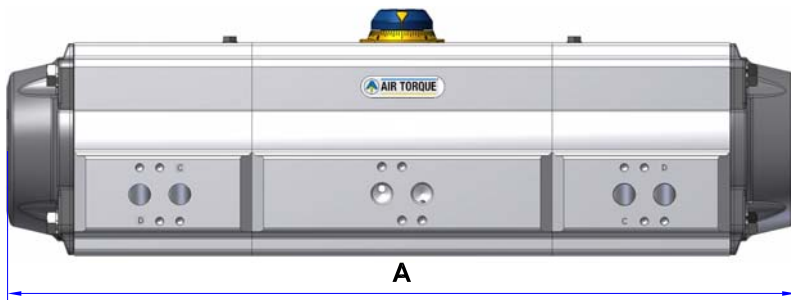


AIR TORQUE



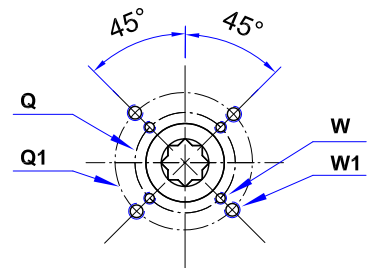
DOUBLE ACTING and SPRING RETURN 4thG Upgrade Series Actuators 90° Rotation with PNEUMO-HYDRAULIC SPEED CONTROL

DIMENSIONS AND TECHNICAL DATA



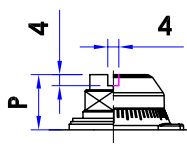
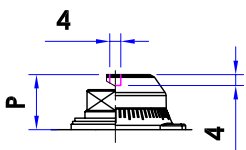
TOP SQUARE DRIVE SHAFT

BOTTOM VIEW ISO 5211

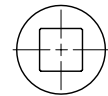
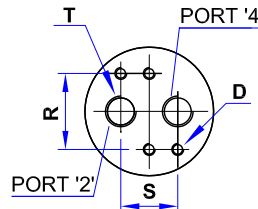


ONLY FOR MODEL HCD AT101U

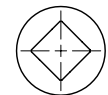
FOR MODEL HCD AT201U + HCD AT701U



AIR CONNECTION VDI/VDE 3845



PARALLEL SINGLE SQUARE



DIAGONAL SINGLE SQUARE



DOUBLE SQUARE

DIMENSIONS IN mm

**ACTUATOR MODEL	A	B	C	D	E	F	G	N	P	R	S	Z1	T - ISO 228	ISO Flange*	Q	Q1	W	W1	Approx. Weight (Kg)	
																			D	S12
HCD AT101U D/S	283,5	85	84,5	M5x8	M5x8	80	30	11	20	32	24	42	1/8"	F05 + F07	50	70	M6	M8	3,1	3,2
HCD AT201U D/S	369,5	102	93	M5x8	M5x8	80	30	17	20	32	24	42	1/8"	F05 + F07	50	70	M6	M8	5,7	6,1
HCD AT251U D/S	432,5	115	106	M5x8	M5x8	80	30	17	20	32	24	42	1/4"	F05 + F07	50	70	M6	M8	6,5	7,5
HCD AT301U D/S	471	127	118,5	M5x8	M5x8	80	30	17	20	32	24	42	1/4"	F07 + F10	70	102	M8	M10	11	12
HCD AT401U D/S	614,5	157	146,5	M5x8	M5x8	80	30	27	30	32	24	58	1/4"	F07 + F10	70	102	M8	M10	21,5	23
HCD AT501U D/S	760,5	196	181	M5x8	M5x8	80	30	27	30	32	24	67,5	1/4"	F10 + F12	102	125	M10	M12	45	49,5
HCD AT601U D/S	964	245	221,5	M5x8	M5x8	130	30	36	50	32	24	80	1/4"	F14	140	/	M16	/	75	84
HCD AT701U D/S	1254	330	330	M6x10	M5x8	130	30	36	50	45	40	115	1/2"	F16	165	/	M20	/	160	180

* Notes : Other connections available.

** Further models to be defined when placing the order

Specifications

Max supply pressure: 6,5 bar (95 Psi)

Operating Pressure: 2.5 + 6.5 bar.

Hydraulic Fluid: Biodegradable liquid containing Glythermin®P44

For other Dimensions: See data sheet of standard actuator.

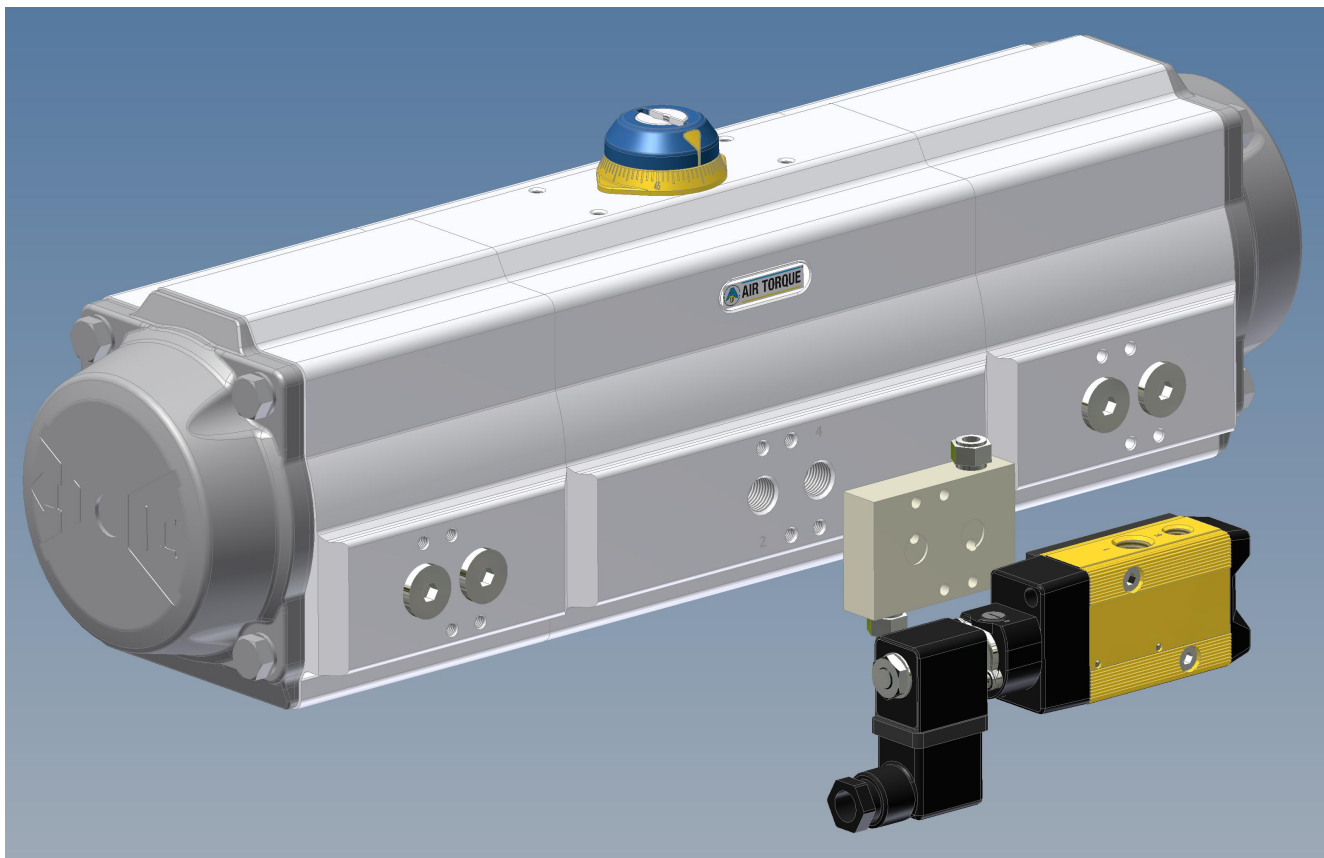
Operating media: refer to AIR TORQUE manual instruction.

Temperature: -20°C + +80°C Max.

IMPORTANT NOTE : For a correct operation of this actuator we suggest a torque sizing based on a safety factor of at least 30%.



AIR TORQUE



Архангельск (8182)63-90-72
Астана (7172)727-132
Астрахань (8512)99-46-04
Барнаул (3852)73-04-60
Белгород (4722)40-23-64
Брянск (4832)59-03-52
Владивосток (423)249-28-31
Волгоград (844)278-03-48
Вологда (8172)26-41-59
Воронеж (473)204-51-73
Екатеринбург (343)384-55-89

Иваново (4932)77-34-06
Ижевск (3412)26-03-58
Иркутск (395)279-98-46
Казань (843)206-01-48
Калининград (4012)72-03-81
Калуга (4842)92-23-67
Кемерово (3842)65-04-62
Киров (8332)68-02-04
Краснодар (861)203-40-90
Красноярск (391)204-63-61
Курск (4712)77-13-04
Липецк (4742)52-20-81

Магнитогорск (3519)55-03-13
Москва (495)268-04-70
Мурманск (8152)59-64-93
Набережные Челны (8552)20-53-41
Нижний Новгород (831)429-08-12
Новокузнецк (3843)20-46-81
Новосибирск (383)227-86-73
Омск (3812)21-46-40
Орел (4862)44-53-42
Оренбург (3532)37-68-04
Пенза (8412)22-31-16

Пермь (342)205-81-47
Ростов-на-Дону (863)308-18-15
Рязань (4912)46-61-64
Самара (846)206-03-16
Санкт-Петербург (812)309-46-40
Саратов (845)249-38-78
Севастополь (8692)22-31-93
Симферополь (3652)67-13-56
Смоленск (4812)29-41-54
Сочи (862)225-72-31
Ставрополь (8652)20-65-13

Сургут (3462)77-98-35
Тверь (4822)63-31-35
Томск (3822)98-41-53
Тула (4872)74-02-29
Тюмень (3452)66-21-18
Ульяновск (8422)24-23-59
Уфа (347)229-48-12
Хабаровск (4212)92-98-04
Челябинск (351)202-03-61
Череповец (8202)49-02-64
Ярославль (4852)69-52-93

Киргизия (996)312-96-26-47 Казахстан (772)734-952-31 Таджикистан (992)427-82-92-69

Единый адрес для всех регионов: www.airtorque.nt-rt.ru || aqr@nt-rt.ru